



Mode d'emploi du Cigarette Maker

1. Brancher l'adaptateur (Adaptateur 100-240V, AC50-60Hz, Sortie 7.5 Volt continu).
2. Placer le commutateur sur la position « Open » pour faire sortir le chargeur (2).
3. Enfiler une cigarette vide sur le tube injecteur (3) jusqu'au carter de la machine.
4. Placer maintenant le commutateur (1) sur la densité de tabac désirée (1 pour faible - 4 pour dense).
5. Remplir le réservoir à tabac (4) de tabac et appuyer sur le bouton (5) pour démarrer la fabrication de la cigarette. La cigarette sortira par le tube (3) une fois l'opération terminée.

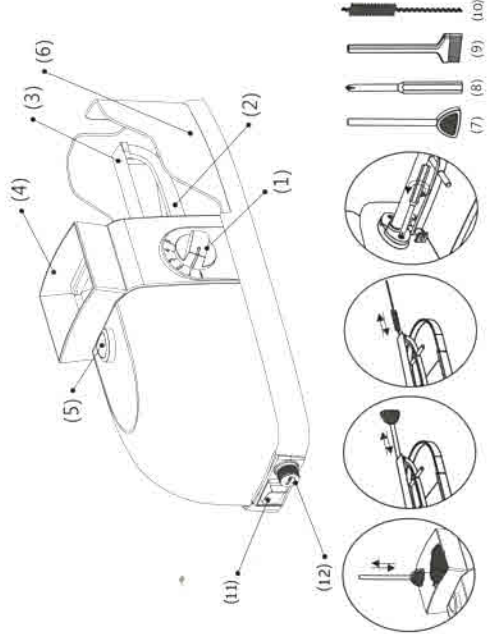
Les meilleurs résultats sont obtenus en suivant ces quelques consignes :

1. Utiliser du tabac à rouler à la main. Ne pas utiliser un tabac trop humide sans quoi il pourrait bloquer le tube de remplissage.
2. Si l'injecteur (3) se bloque et le mouvement s'arrête, procéder comme suit :
 - A. Enlever la cigarette et débrancher la machine en débranchant son alimentation.
 - B. Retirer le tube injecteur (3) de l'unité en dévissant les deux vis (6) grâce au tournevis fourni (8). Nettoyer la spirale intérieure et retirer le tabac bloqué. Ne pas utiliser d'objets durs ou tranchants afin d'éviter d'endommager le mécanisme de remplissage et la spirale intérieure. Si le tube injecteur est bloqué, utiliser le poussoir (7) pour pousser le tabac coincé dans le tube injecteur (3).
 - C. Lorsque le problème est résolu, remonter le tube (3) et remettre les vis (6).
 - D. Rebrancher l'alimentation et remettre le tube de cigarette vide. Continuer le processus en appuyant de nouveau sur le bouton (5).
3. Presser avec précaution le tabac dans le réservoir (4) avec le poussoir (7) pour assurer un mouvement doux. Veiller à ne pas toucher le mécanisme au fond du réservoir à tabac.
4. Pour un parfait fonctionnement, il est recommandé d'arrêter le remplissage pendant 3 minutes toutes les 20 cigarettes.
5. Cet appareil est destiné à un usage personnel.
6. La machine peut être nettoyée en frottant pour faire tomber le tabac, et en frottant avec un chiffon humide. N'utiliser aucun liquide ou détergent car ceux-ci pourraient l'endommager.
7. Cette machine est prévue pour fonctionner avec des tubes de cigarettes avec filtre standard de 8 mm de diamètre.
8. Aucune possibilité de remplissage de pièces par l'utilisateur à l'intérieur de la machine.
9. Après utilisation, tenir la machine et son alimentation hors de portée des enfants.

UTILISER UNIQUEMENT DU TABAC A TUBER

FABRIQUE EN CHINE

ELECTRONIC CIGARETTE MAKER



Tubeuse électrique Champ Next
www.tubeuse-cigarette-electrique.fr